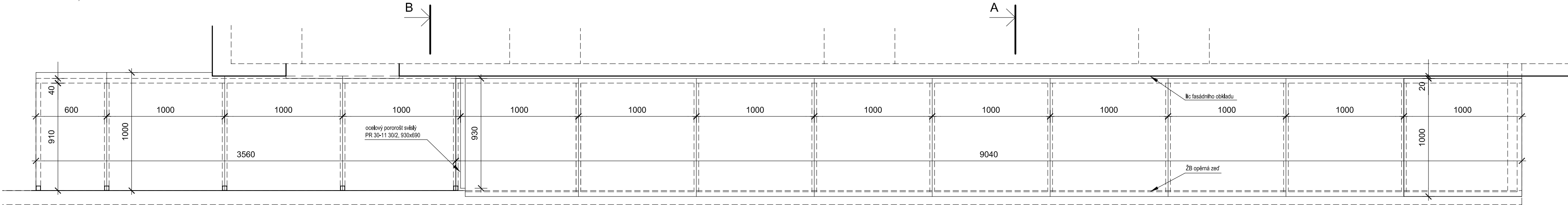
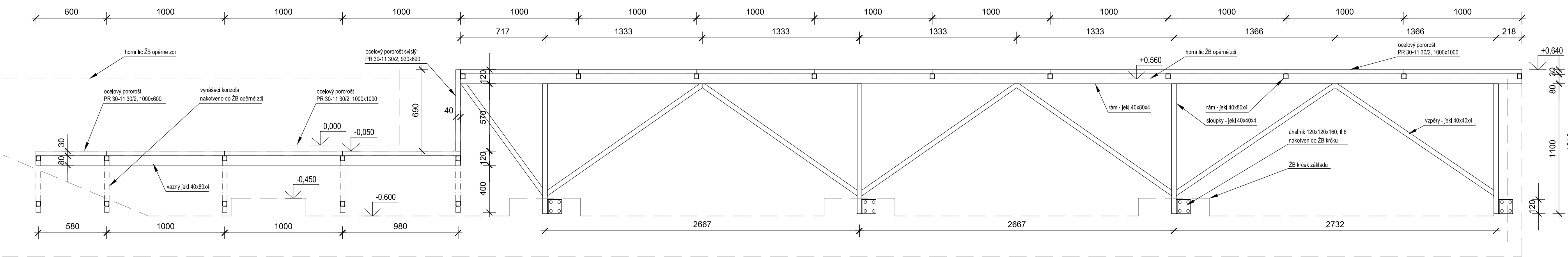


POCHOZÍ PŘEKRYTÍ ANGLICKÉHO DVORKU Z/15

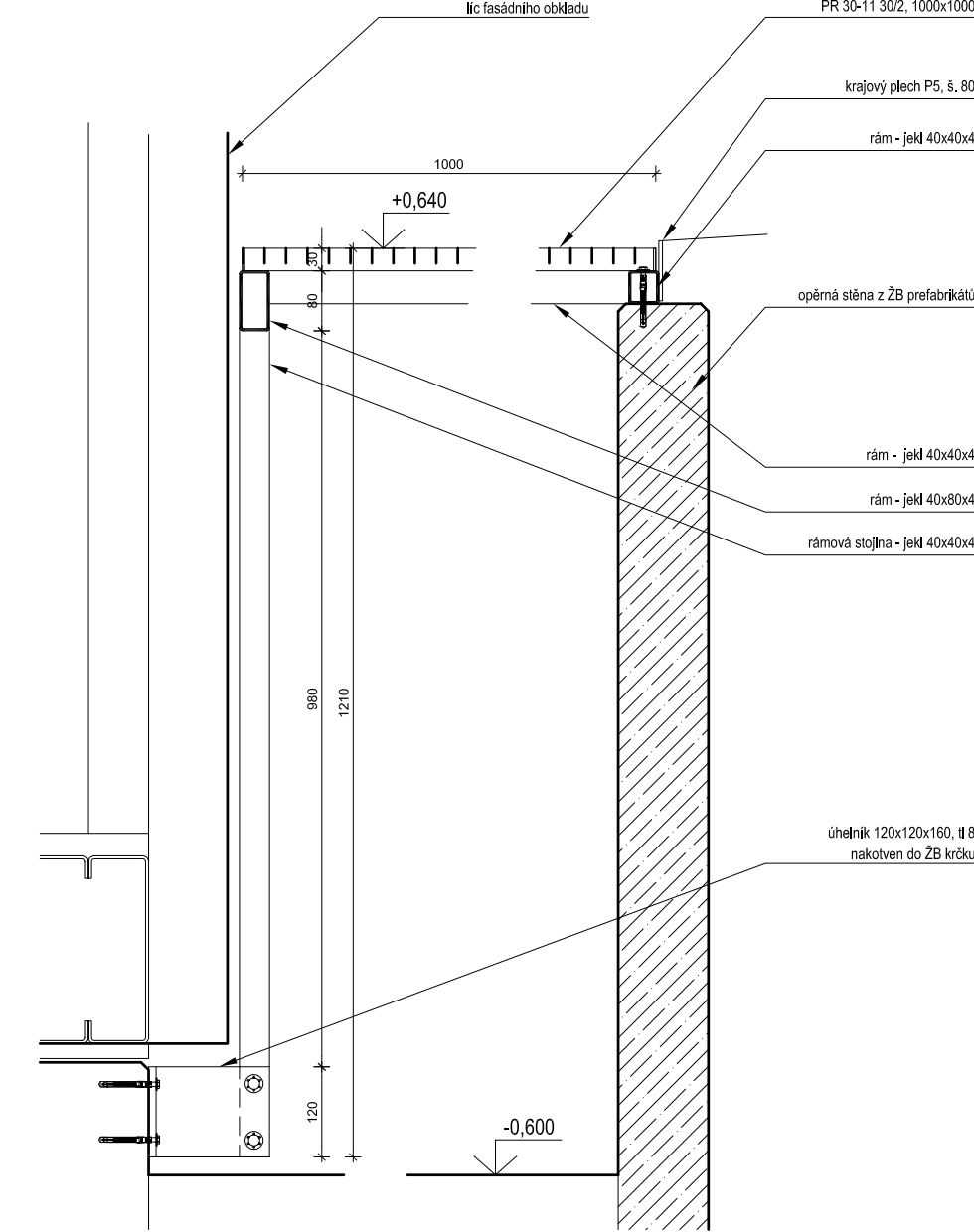
POHLED HORNÍ, M.1:25



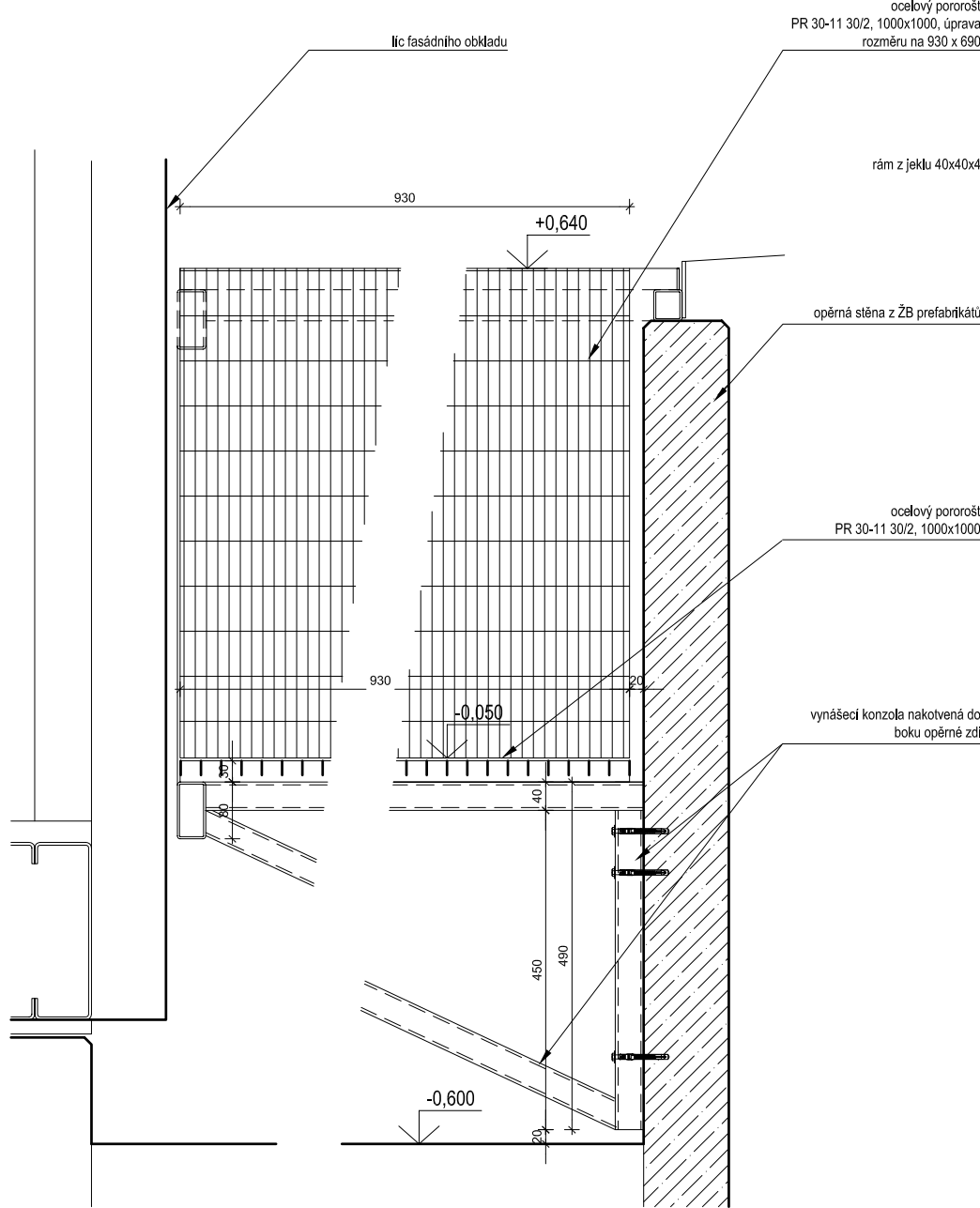
REZ POHLED PODÉLNÝ, M.1:25



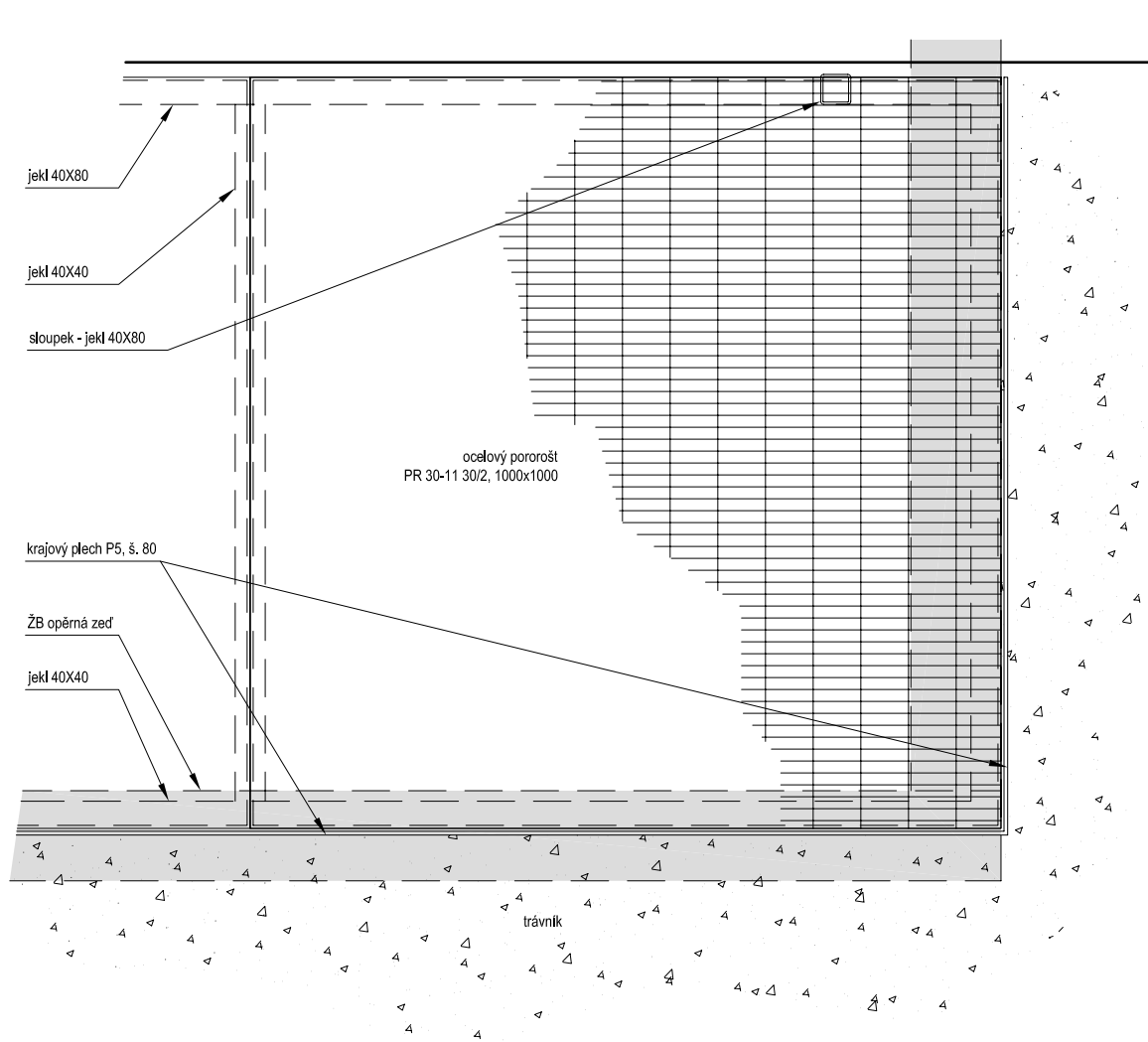
REZ A, M.1:10



REZ B, M.1:10

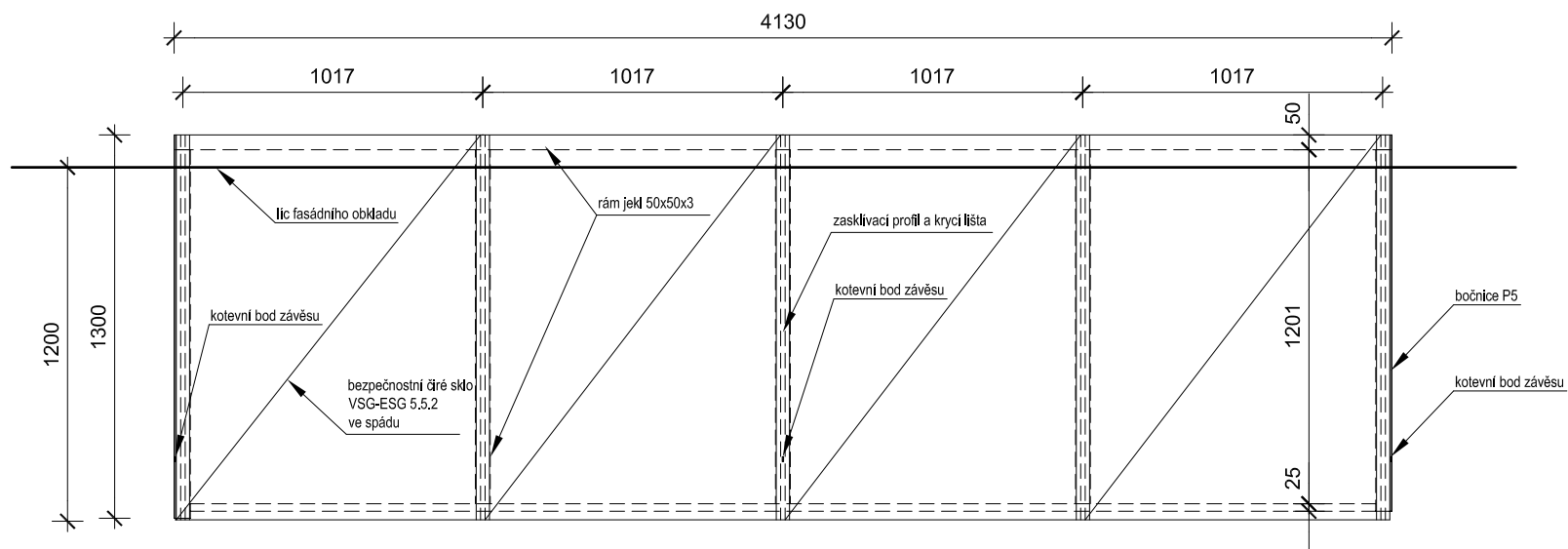


POHLED HORNÍ, M.1:10

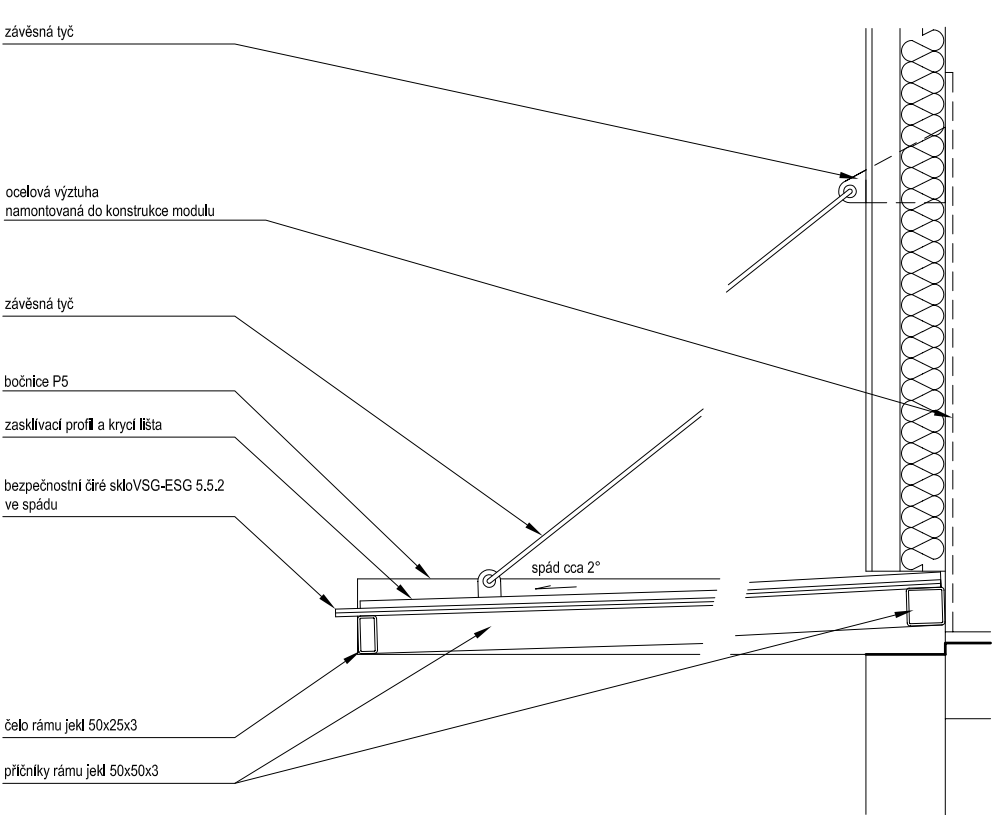


STŘIŠKA NAD VCHODEM Z/11

POHLED HORNÍ, M.1:25

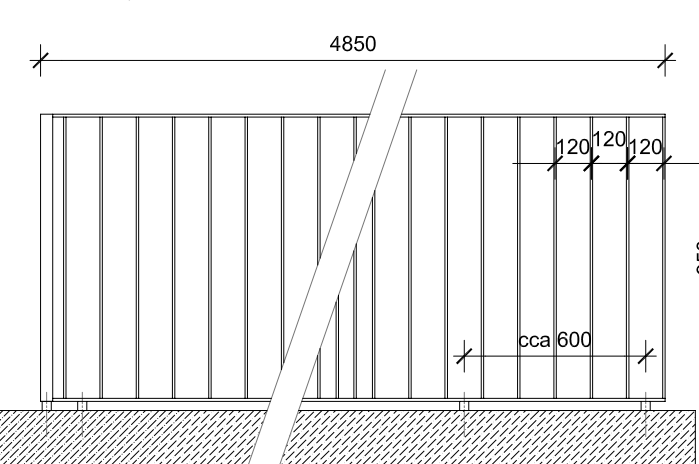


REZ PŘÍČNÝ, M.1:10

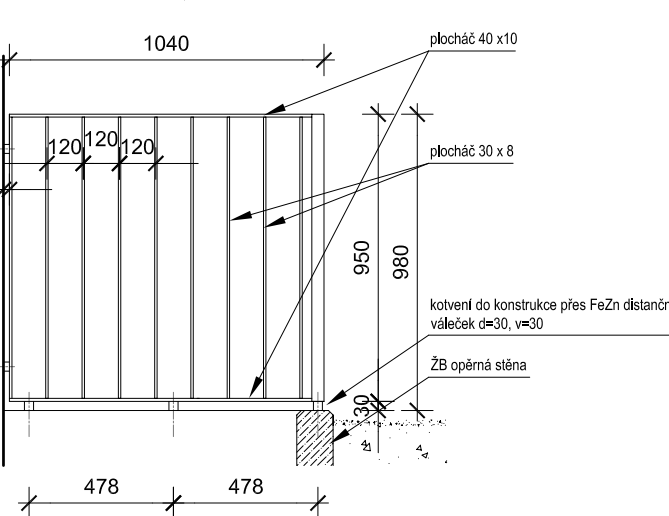


ZÁBRADLÍ U ANGLICKÉHO DVORKU Z/16

POHLED ČELNÍ, M.1:25

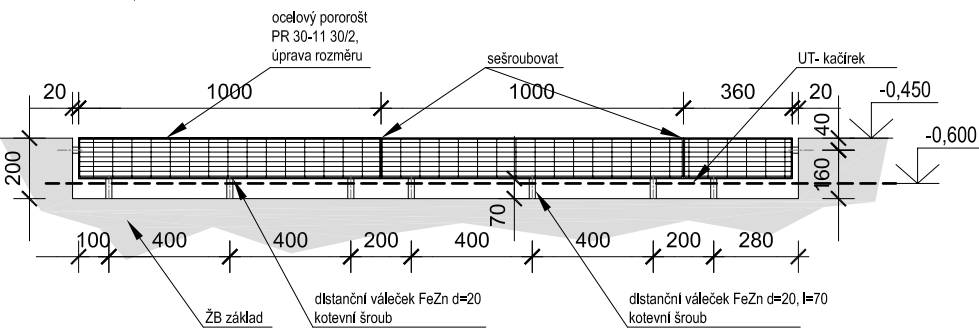


REZ POHLED BOČNÍ, M.1:25



VĚTRACÍ MŘÍŽKA Z/20 (Z20a, Z20b - jiná délka, přizpůsobit rozměry)

POHLED HORNÍ, M.1:25



POZNÁMKA

Výkres slouží jako podklad pro zpracování dílenské dokumentace zhotovitele stavby. Veškeré rozměry je nutno ověřit a přizpůsobit skutečnému provedení stavby.

VEDOUČÍ PROJEKTU Ing. arch. K. Spáčil	ZODP. PROJEKTANT Ing. arch. K. Spáčil	PROJEKTANT Ing. arch. K. Spáčil	Ing. arch. Karel Spáčil OKA 03 334 Proklatý 140/2 624 00 Brno tel. 905 588 298	
INVESTOR Město Ivančice	MÍSTO STAVBY Ivančice, ul. Na Úvoze 1550/1	ČÁST PD: D.1.1 Architektonické a stavební řešení	FORMÁT 8x A4	1/2023, rev. 4/2023
STAVBA PŘÍSTAVBA MODULÁRNÍ MŠ UL. NA ÚVOZE, IVANČICE	ÚČEL JPD	MĚŘÍTKO 1:25, 1:10	Č. VÝKRESU D.SO 03-1.1.14	